

Oceanis 41, 45 et 48

L'esprit Oceanis s'imagine en plus grand



En 2010 Bénéteau fêtait les 25 ans d'Oceanis, avec 42 modèles et plus de 20 000 bateaux vendus... Une gamme qui a basé son succès, avant tout le monde, sur le plaisir de la croisière confortable en inventant un nouvel art de vivre en mer !

En 2011 Bénéteau impulse un nouveau souffle à la gamme dans le respect de l'esprit originel, avec trois nouveaux bateaux entièrement repensés : plus volumineux, plus sécurisants, plus performants, plus confortables... Les Oceanis 41, 45, 48 entrent en scène en remplacement des Oceanis 40, 43 et 46.

Des bateaux qui deviendront très vite la référence en matière de navigation à la voile et d'un confort jusqu'alors réservé aux super-yachts...

EVOLUTIONS AUTOUR DES FONDAMENTAUX D'OCEANIS

Ces trois nouveaux bateaux, au caractère bien trempé, se retrouvent autour d'un même concept : conjuguer le bonheur de la navigation à la voile et le confort à bord version 2011. Des évolutions majeures qui, sans transgresser l'esprit Oceanis, apportent de nouvelles dimensions.

MODULARITE ET FLUIDITE COMME PRINCIPES DE VIE A BORD

Rester fidèle à la gamme en proposant des bateaux contemporains et élégants à l'architecture minérale, aux lignes pures et tendues.

Pour conserver ses généreuses proportions et son caractère protecteur, le cockpit reste fermé par le banc arrière qui s'ouvre électriquement pour se transformer en plage arrière. Il offre ainsi un accès direct à la mer sans empiéter sur l'espace utile du cockpit et du poste de barre et préserve le maximum de volume intérieur.



Accessible par un escalier à 45° beaucoup plus confortable, le carré s'impose en lieu de vie et d'échange : salon transformable, cuisine équipée, table à cartes coulissante. Les espaces se modulent dans l'esprit de l'architecture japonaise, en fonction des heures de la journée, pour que chacun trouve du plaisir à bord sans se gêner.

Différentes versions sont proposées selon la vocation du bateau : longues croisières, ou vacances en grande tribu, le nombre de cabines varie et les aménagements s'adaptent !



PRIORITE A LA CONVIVIALITE : ESPACE ET LUMIERE

Si le cockpit est toujours aussi propice au partage et à la convivialité avec sa grande table qui peut accueillir un réfrigérateur, ses banquettes latérales et ses nombreux rangements, du côté du carré, l'équilibre parfait entre largeur et profondeur s'impose comme une évidence. Impression renforcée par une grande luminosité qui inonde le carré par les vitrages placés sur toute la longueur du roof ; en flanc de coque, des hublots à la taille maximale offrent la vue sur mer !

Autour de l'espace de vie cuisine/salon, s'organise la distribution des pièces privées ; les chambres sont équipées de salles d'eau design et très fonctionnelles, avec douche séparée. Pour sublimer le confort du bateau aucun détail n'a été laissé au hasard : la chaleur du bois, le choix des vaigrages de cloisons claires, les grands vitrages et hublots, les équipements haut de gamme et les astucieux rangements, apportent un sentiment de luxe et de volupté...



Conçus pour une vraie vie à bord, les Oceanis sont dotés d'une cuisine équipée avec réfrigérateur, table de cuisson, nombreux rangements.

Si le gain de place est le fruit d'un long travail de développement en matière de design et d'aménagements, il est aussi lié au bouchain continu depuis l'arrière du bateau jusqu'à l'étrave. Ce choix technique permet d'élargir l'ensemble du pont, donc la taille du cockpit, d'agrandir le carré et de donner du volume à la cabine avant ainsi qu'à tous les meubles hauts.

PERFORMANCE EN NAVIGATION : CHOIX TECHNIQUES ET VOILURE SIMPLE

Outre le volume intérieur qu'il procure, le bouchain maximise la stabilité du bateau en réduisant notablement la gîte grâce à une très grande raideur de carène, d'où une navigation plus performante avec plus de confort.

Un autre choix majeur est le recul du mât à 47% de l'étrave (contre 42% pour la plupart des voiliers). Ce choix technique revient à mieux équilibrer le bateau et à faciliter les manœuvres : le génois à faible recouvrement autorise des virements de bords plus rapides et plus faciles sans nuire aux performances.

Pour que le recul du mât n'ait pas d'incidence sur la taille du carré et celle du cockpit, l'astuce a été de systématiser l'arceau de grand voile sur lequel vient se fixer le palan de grand voile. Ainsi sans renoncer au déploiement rapide du bimini et de la capote, l'accroche du palan sur l'arceau permet de contrôler la bôme sans fermer la chute dans le petit temps...



Il est à mentionner que l'arceau libère de l'espace longitudinal pour la descente dans le carré qui passe ainsi de 60° à 45° : un vrai apport de confort quand on songe au nombre d'aller-retour qu'il faut faire entre carré et cockpit dans une journée de navigation et de mouillage.

Tous les trois éligibles à la technologie Dock&Go, les Oceanis se manœuvrent alors dans un mouchoir de poche, du bout des doigts, depuis le poste de barre au moyen du Joystick, même par vent latéral fort.



EN MONTEE DE GAMME, LA BARRE EST PLACEE TRES HAUTE !

S'il était une devise pour l'**Oceanis 41** : Toujours plus de bien-être à partager ensemble ! Carré plus spacieux, lit plus grand, cabine propriétaire cosy, rangements optimisés, salle d'eau privative et confortable. En option il est possible d'installer un générateur, pour accéder au 220 volts en toute circonstance...

A bord de l'**Oceanis 45**, l'équilibre règne en maître, chaque chose trouve sa place, rien ne semble gêner... une harmonie sereine qui tend à la perfection...

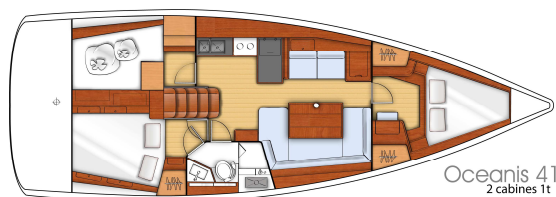
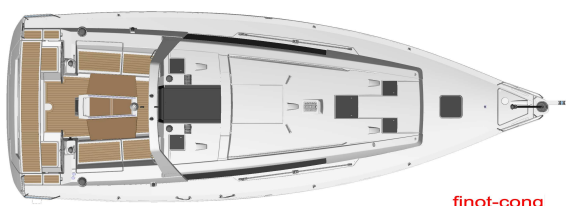
Conçu pour s'adapter à différents programmes de navigation, de la semaine de cabotage en famille au long périple de plusieurs mois, l'Oceanis 45 se décline en 4 versions avec des aménagements adaptés : nombre de cabines et de salles d'eau, modularité du carré, équipements de la cuisine, capacité de rangements...

Volume et espace caractérisent l'**Oceanis 48** ... Le carré invite à la tranquillité et joue la carte du grand confort, luxueux sans être ostentatoire... La cuisine n'a rien à envier aux équipements qu'on trouve à la maison, la cabine propriétaire propose un aménagement atypique pour plus d'espace et de praticité, ainsi dans la salle d'eau, vasque, douche et toilettes sont séparés. En version 5 cabines, il peut accueillir jusqu'à 12 personnes dans des conditions optimales... la croisière devient alors un vrai moment de grande convivialité !

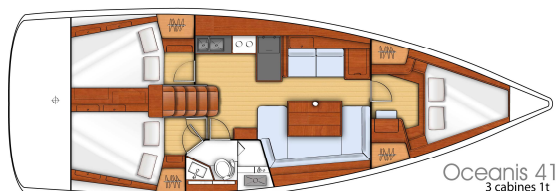
Avec pour maître mots, séduction, confort, performance et facilité, Bénéteau lance ces 3 nouveaux Oceanis. Des bateaux performants au design abouti qui proposent des solutions d'équipement hors du commun !

La suite est à venir...

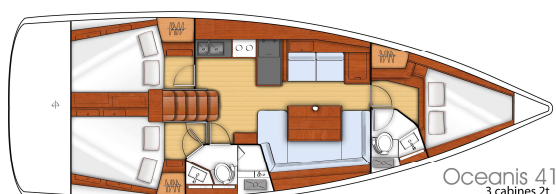
SPECIFICATIONS OCEANIS 41



Oceanis 41
2 cabines 1t



Oceanis 41
3 cabines 1t



Oceanis 41
3 cabines 2t

PRINCIPALES CARACTERISTIQUES TECHNIQUES PROVISOIRES:

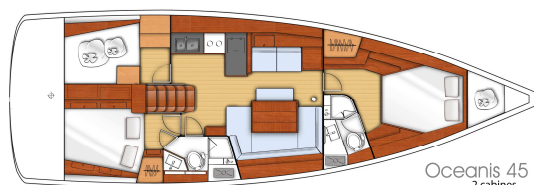
Architecte Naval : Finot - Conq & Associés
Architecture intérieure : Nauta Design

• Longueur hors tout	12,43 m
• Longueur coque	11,98 m
• Largeur coque	4,20 m
• Tirant d'eau - standard GTE - Fonte	2,05 m
• Tirant d'air (maxi)	18,85 m
• Déplacement lège	8 450 kg
• Capacité carburant (maxi)	200 L
• Capacité eau douce (maxi)	570 L
• Puissance moteur	40 CV POD 60
• Grand-voile	41,70 m ²
• Génois (104 %)	42,10 m ²
• Spi asymétrique	130,00 m ²
• Certification CE demandée :	A8 - B9 - C10

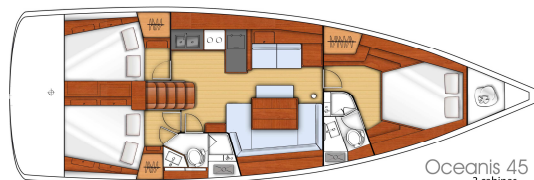
TARIF PUBLIC INDICATIF AU 01/07/2011 : 163 972€ TTC*

* Bateau en cours de certification CE. Ne peut être vendu, ni utilisé avant d'avoir reçu la certification CE.

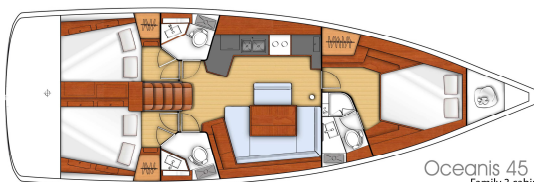
SPECIFICATIONS OCEANIS 45



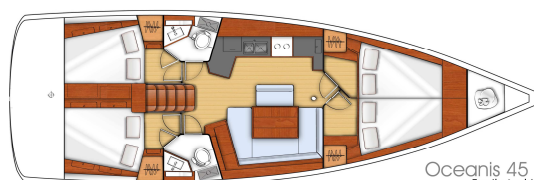
Oceanis 45
2 cabines



Oceanis 45
3 cabines



Oceanis 45
Family 3 cabines



Oceanis 45
Family 4 cabines

PRINCIPALES CARACTERISTIQUES TECHNIQUES PROVISOIRES:

Architecte Naval :
Architecture intérieure :

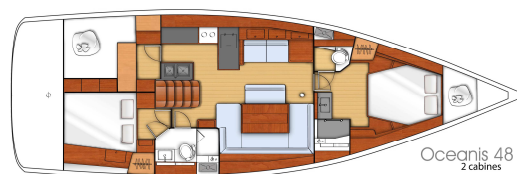
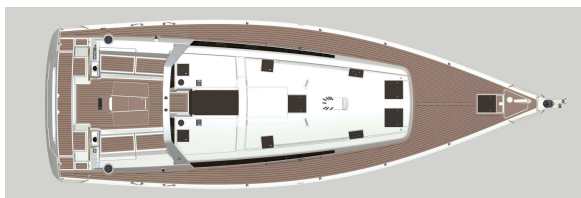
Finot - Conq & Associés
Nauta Design

• Longueur hors tout	13,85 m
• Longueur coque	13,50 m
• Largeur coque	4,49m
• Tirant d'eau - standard GTE - Fonte	2,15 m
• Tirant d'air (maxi)	20,25 m
• Déplacement léger	9 550 kg
• Capacité carburant (maxi)	200 L
• Capacité eau douce (maxi)	570 L
• Puissance moteur	54 CV POD 90
• Grand-voile	50 m ²
• Génois (104 %)	50 m ²
• Spi asymétrique	156,00 m ²
• Certification CE demandée :	A10 - B11 - C12

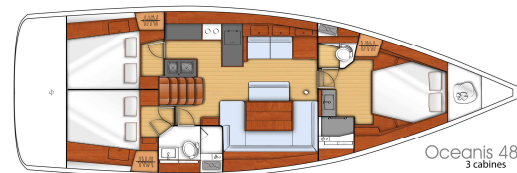
TARIF PUBLIC INDICATIF AU 01/07/2011: 199 373 € TTC*

* Bateau en cours de certification CE. Ne peut être vendu, ni utilisé avant d'avoir reçu la certification CE.

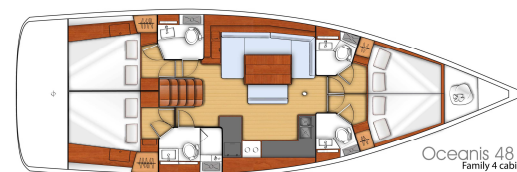
SPECIFICATIONS OCEANIS 48



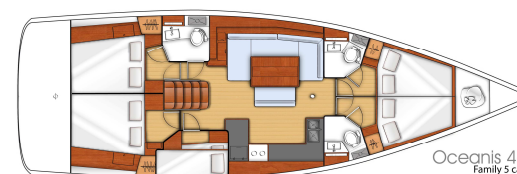
Oceanis 48
2 cabines



Oceanis 48
3 cabines



Oceanis 48
Family 4 cabines



Oceanis 48
Family 5 cabines

PRINCIPALES CARACTERISTIQUES TECHNIQUES PROVISOIRES:

Architecte Naval :

Berret-Racoupeau Yacht Design

Architecture intérieure :

Nauta Design

• Longueur hors tout	14,60 m
• Longueur coque	14,30 m
• Largeur coque	4,74 m
• Tirant d'eau - standard GTE - Fonte	2,15 m
• Tirant d'air (maxi)	21,30 m
• Déplacement lège	13 300 Kg
• Capacité carburant (maxi)	400 L
• Capacité eau douce (maxi)	690 L
• Puissance moteur	75 CV
	POD 120
• Grand-voile	56 m ²
• Génois (104 %)	56 m ²
• Spi asymétrique	130,00 m ²
• Certification CE demandée :	A12 - B14 - C14

TARIF PUBLIC INDICATIF AU 01/07/2011: 248 290 € TTC*

* Bateau en cours de certification CE. Ne peut être vendu, ni utilisé avant d'avoir reçu la certification CE.